

3401/3402 WEICHE

REGELSPUR

15° ABGANG, LÄNGE CA. 810 MM

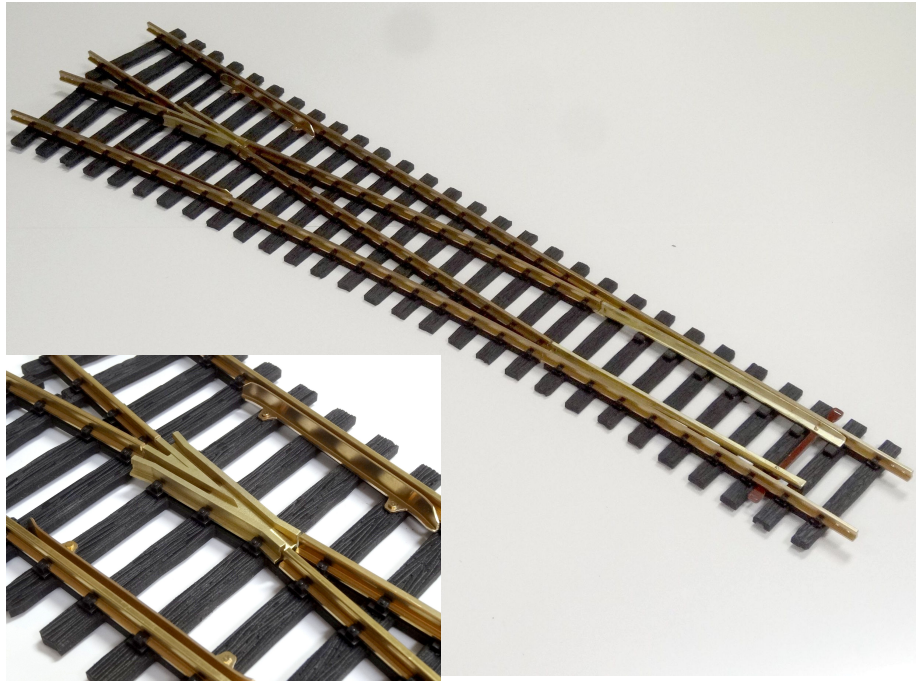


Modellbau-Werkstatt
Bertram Heyn
Königsallee 32
D-37081 Göttingen
Tel. 0551/631596
Fax 0551/631307
Mail: kontakt@modell-werkstatt.de
www.modell-werkstatt.de

Lesen Sie bitte die Anleitung in Ruhe durch, bevor Sie an das Montieren gehen. Machen Sie sich mit den einzelnen Bauteilen vertraut.

Stückliste:

Schwellenbett, 2-teilig	1 Stück
Zungenprofilauflagen	14 lange
Schienenstühle	98 Stück
Schienenprofile gerade	810 mm 343 mm 126 mm
Schienenprofile gebogen	792 mm 348 mm 122 mm
Herzstück 3409	1 Stück
Herzstückschraube M5x10	1 Stück
Löffahne M5	1 Stück
Unterlegscheibe Polystyrol schwarz	1 Stück
Gelenkdreieck 3 Löcher	2 Stück
Weichenzungen	2 Stück
Spurstellstange, 2-teilig	1 Stück
Radlenker 3912: 123mm, Abstand 82mm	2 Stück
Schrauben M2x6 Messing	10 Stück
Schrauben M2x8 Messing	2 Stück
Mutter M2	2 Stück



Herzstück. Entgraten Sie alle Kanten und Ecken, insbesondere auch das Schienenprofil. Testen Sie ebenso den Gleisübergang von den Flügelschienen zum Herzstück. Legen Sie nun die Polystyrol-Unterlegscheibe über die Bohrung des Herzstückes und sichern Sie diese ggf. mit etwas Kleber. Danach nehmen Sie 6 Schienenstühlchen und knipsen je eine Halteklammer ab. Justieren Sie die Schienenstühlchen am Herzstück entsprechend den Bohrungen im Schwellenbett, indem Sie diese seitwärts ankleben. Tipp: Übertragen Sie die Stelle der Bohrung im Schwellenbett vorher mit einem Bleistiftstrich auf den Schienenfuß und fixieren Sie die Gleisklammer mit einem Tropfen Kleber. Schieben Sie das Herzstück passend zu den Bohrungen auf das Schwellenbett und drücken Sie es zusammen mit den Schienenstühlchen mit einem Hammer und einer Holzunterlage (als Schutz vor Beschädigungen am Herzstück) ein. Befestigen Sie mit der M5x10 Schraube das Herzstück von unten. Hier können Sie die Löffahne einbauen um später die Polarisierung des Herzstückes vorzunehmen. Manchmal müssen auch die Köpfe der nachfolgenden Gleise etwas angefeilt werden, um einen glatten Übergang der Schienen zu erhalten

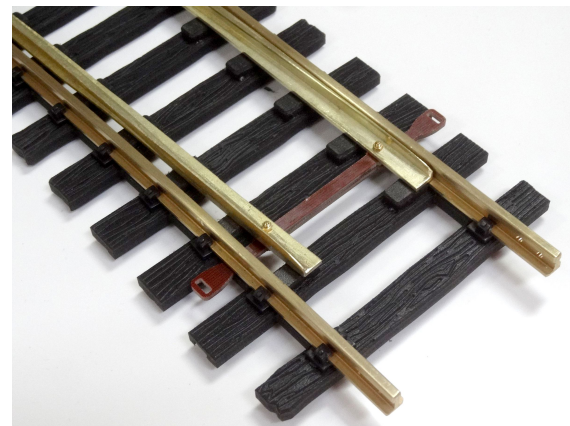
Montieren Sie nun die **Flügelschienen**. Setzen Sie die Schienenstühlchen in die entsprechenden Bohrungen des Schwellenbettes. An den Enden müssen die Außenkanten der Bodenplatten der Schienenstühlchen angepasst werden, damit sie nebeneinander passen. Schieben Sie nun die Flügelschienen in die Schienenstühlchen ein. Das Ende mit der M2-Bohrung muss zur Weichenzunge zeigen. Danach befestigen Sie mit je einer Schraube M2x6 das Gelenkdreieck von unten an der Flügelschiene.

Kleben Sie nun die **Zungenprofilauflagen** in die ausgefrästen Taschen im Schwellenbett.

Danach folgt das Einsetzen der Schienenstühlchen für die **Außenschienen** in die entsprechenden Bohrungen: Achten Sie darauf, dass bei den Schienenstühlchen neben den Zungenprofilauflagen die innere Halteklammer samt Boden mittels Seitenschneider abgeschnitten werden muss. Außerdem müssen an den Schienenstühlchen neben den Radlenkern die Bodenplatten bis zur Klammer gekürzt werden, damit dieser später dicht genug am Gleis sitzt. Schieben Sie jetzt die beiden Außenprofile in die Schienenstühlchen ein und befestigen diese mit einer Schraube M2x6 am Gelenkdreieck.

Anschließend testen Sie zuerst den Anschlag der **Weichenzungen** an den Außenschienen. Diese müssen, da es Gussteile sind, evtl. noch etwas in Form gebogen werden. Feilen Sie nun die Schienenköpfe der Außenschienen entsprechend der Weichenzungeninnenseite schräg an, so dass diese unter den Schienenkopf schlagen. Als Nächstes feilen Sie den Übergang der Weichenzungen zum Schienenprofil an. Anschließend verschrauben Sie die Weichenzungen auf der 3. Bohrung der Gelenkplatte. Ziehen Sie die Schraube so fest dass die Zungen leicht beweglich sind –Sichern Sie die beiden Schrauben mit Schraubensicherungslack oder Sekundenkleber. Nehmen Sie die beiden Stellstangenteile und befestigen Sie diese an den Zungen mit je einer Schraube M2x8 von unten, wobei das kurze Stellstangenteil auf dem längeren liegt. Von oben sichern Sie die Schraube mit der M2-Mutter.

Radlenker: Formen Sie die Radlenker parallel zum Gleis und schrauben Sie diese wie auf dem Foto zu sehen mit den M2x6 Schrauben auf dem Schwellenbett fest.



Anregungen und Kritik nehmen wir gern entgegen.
Technische Änderungen vorbehalten (Stand 5/17)

Viel Spaß mit unserem Bausatz wünscht
die Modellbau-Werkstatt Bertram Heyn